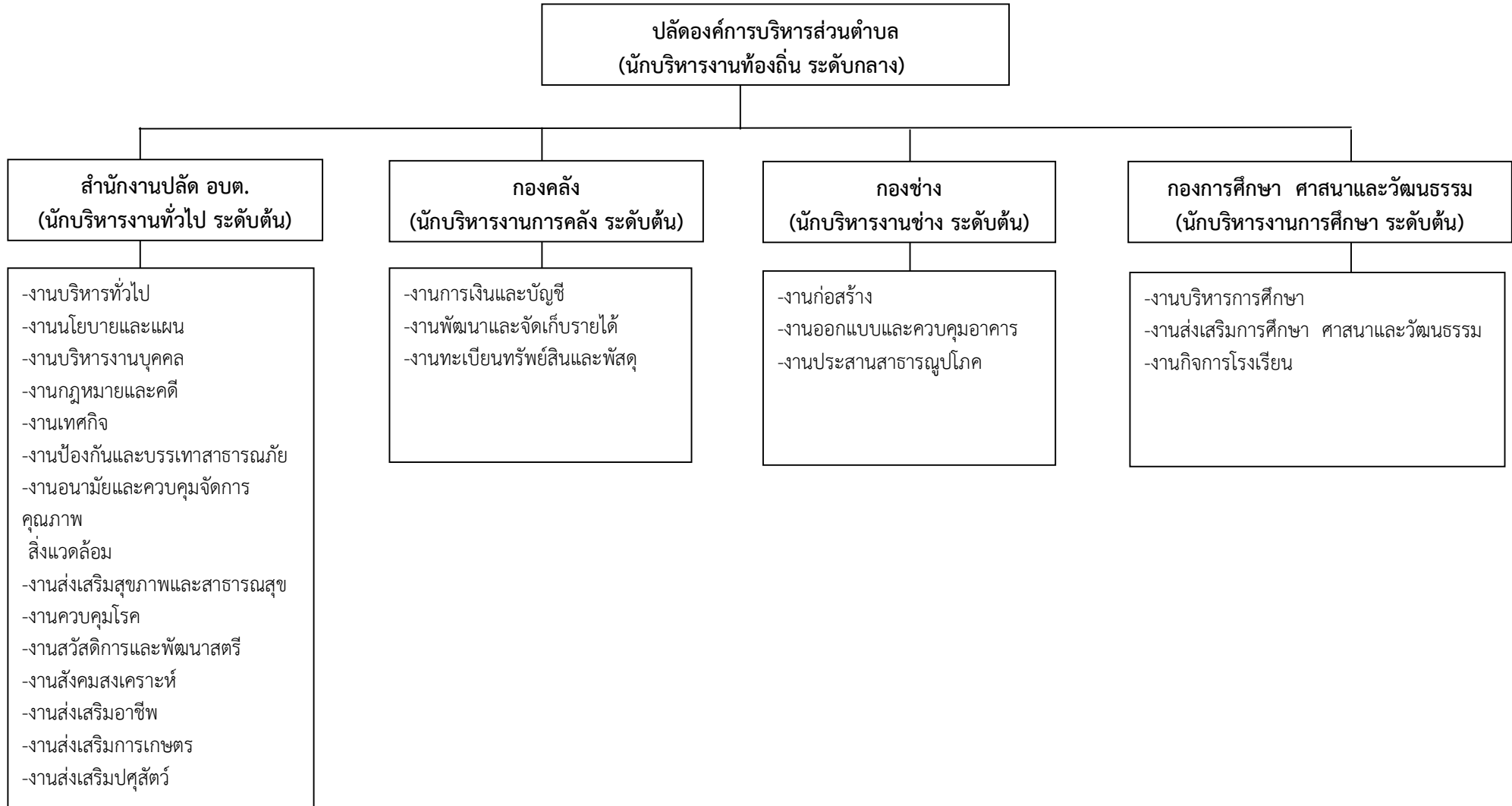
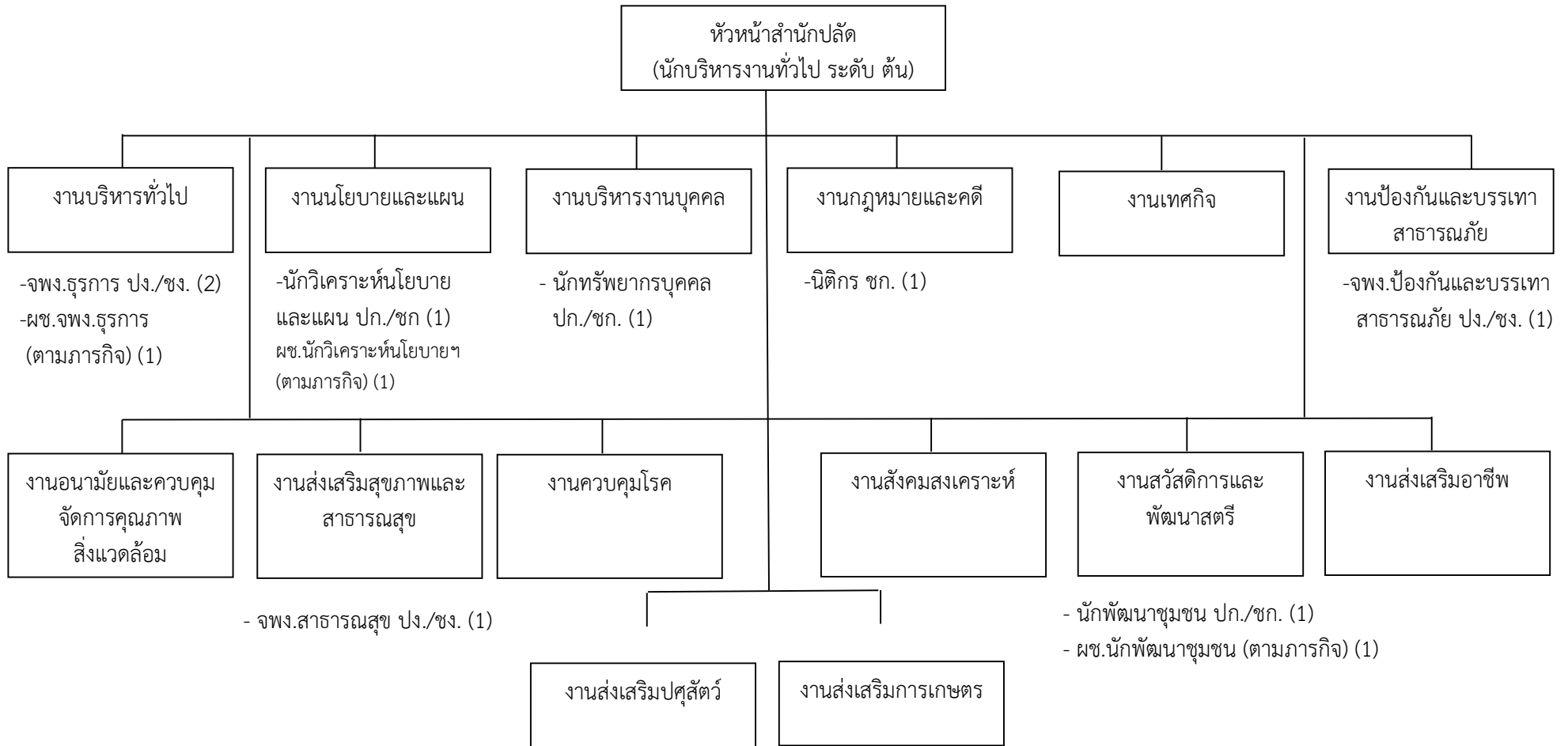


## 10. แผนภูมิโครงสร้างการแบ่งส่วนราชการตามแผนอัตรากำลัง 3 ปี

### กรอบโครงสร้างส่วนราชการขององค์การบริหารส่วนตำบลห้วยยาง

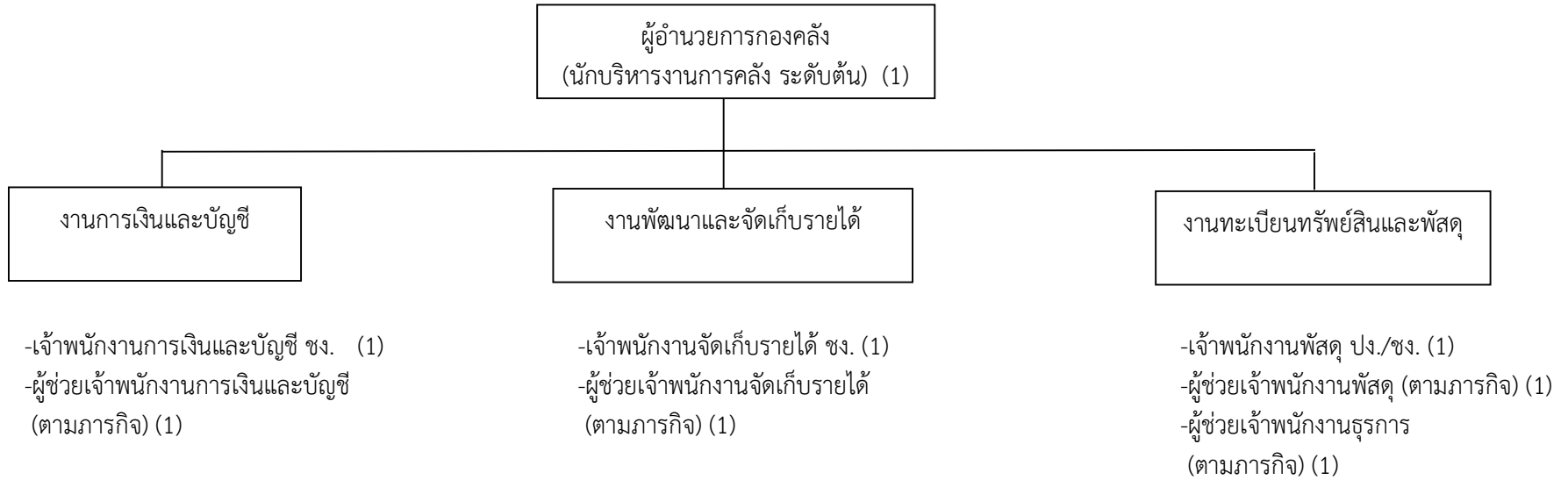


โครงสร้างของสำนักงานปลัด อบต.



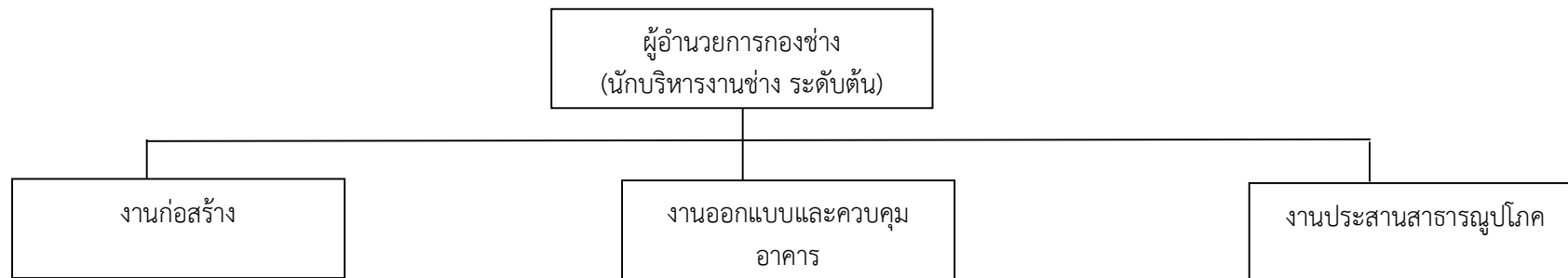
| ระดับ | อำนวยการท้องถิ่น |      |     | วิชาการ    |          |               |           | ทั่วไป     |          |        | ลูกจ้างประจำ | พนักงานจ้างตามภารกิจ | พนักงานจ้างทั่วไป |
|-------|------------------|------|-----|------------|----------|---------------|-----------|------------|----------|--------|--------------|----------------------|-------------------|
|       | ต้น              | กลาง | สูง | ปฏิบัติการ | ชำนาญการ | ชำนาญการพิเศษ | เชี่ยวชาญ | ปฏิบัติงาน | ชำนาญงาน | อาวุโส |              |                      |                   |
| จำนวน | 1                | -    | -   | 2          | 2        | -             | -         | -          | 1        | -      | -            | 6                    | 5                 |

โครงสร้างของกองคลัง



| ระดับ | อำนาจการท้องถิ่น |      |     | วิชาการ    |          |               |           | ทั่วไป     |          |        | ลูกจ้างประจำ | พนักงานจ้างตามภารกิจ | พนักงานจ้างทั่วไป |
|-------|------------------|------|-----|------------|----------|---------------|-----------|------------|----------|--------|--------------|----------------------|-------------------|
|       | ต้น              | กลาง | สูง | ปฏิบัติการ | ชำนาญการ | ชำนาญการพิเศษ | เชี่ยวชาญ | ปฏิบัติงาน | ชำนาญงาน | อาวุโส |              |                      |                   |
| จำนวน | 1                | -    | -   | -          | -        | -             | -         | 1          | 2        | -      | -            | 4                    | -                 |

โครงสร้างของกองช่าง

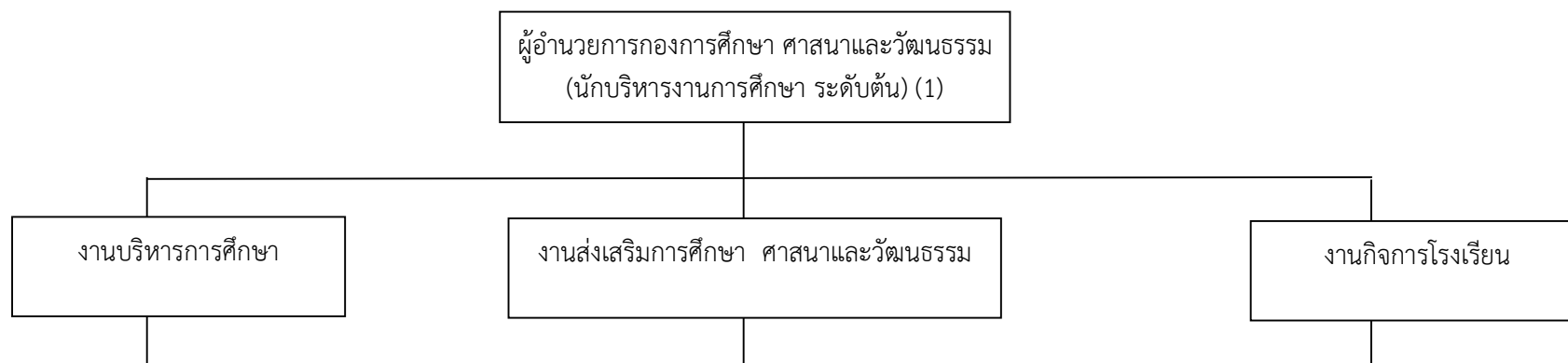


- นายช่างโยธา อาวุโส (1)
- ผู้ช่วยนายช่างโยธา (ตามภารกิจ) (1)

- เจ้าพนักงานธุรการ ปง./ชง. (1)

| ระดับ | อำนาจการท้องถิ่น |      |     | วิชาการ    |          |               |           | ทั่วไป     |          |        | ลูกจ้างประจำ | พนักงานจ้างตามภารกิจ | พนักงานจ้างทั่วไป |
|-------|------------------|------|-----|------------|----------|---------------|-----------|------------|----------|--------|--------------|----------------------|-------------------|
|       | ต้น              | กลาง | สูง | ปฏิบัติการ | ชำนาญการ | ชำนาญการพิเศษ | เชี่ยวชาญ | ปฏิบัติงาน | ชำนาญงาน | อาวุโส |              |                      |                   |
| จำนวน | 1                | -    | -   | -          | -        | -             | -         | -          | 2        | -      | -            | 1                    | -                 |

โครงสร้างของกองการศึกษา ศาสนาและวัฒนธรรม



- นักวิชาการศึกษา ปก. /ชก (1)
- ครู (1)
- ผู้ช่วยนักวิชาการศึกษา (ตามภารกิจ) (1)
- ผู้ช่วยครูผู้ดูแลเด็ก (ตามภารกิจ) (ผู้มีทักษะ) (1)

| ระดับ | อำนวยการท้องถิ่น |      |     | วิชาการ    |          |               |           | ทั่วไป     |          |        | ครู | พนักงานจ้างตามภารกิจ | พนักงานจ้างทั่วไป |
|-------|------------------|------|-----|------------|----------|---------------|-----------|------------|----------|--------|-----|----------------------|-------------------|
|       | ต้น              | กลาง | สูง | ปฏิบัติการ | ชำนาญการ | ชำนาญการพิเศษ | เชี่ยวชาญ | ปฏิบัติงาน | ชำนาญงาน | อาวุโส |     |                      |                   |
| จำนวน | 1                | -    | -   | -          | -        | -             | -         | -          | -        | -      | 1   | 2                    | -                 |

